

賃貸物件案内書

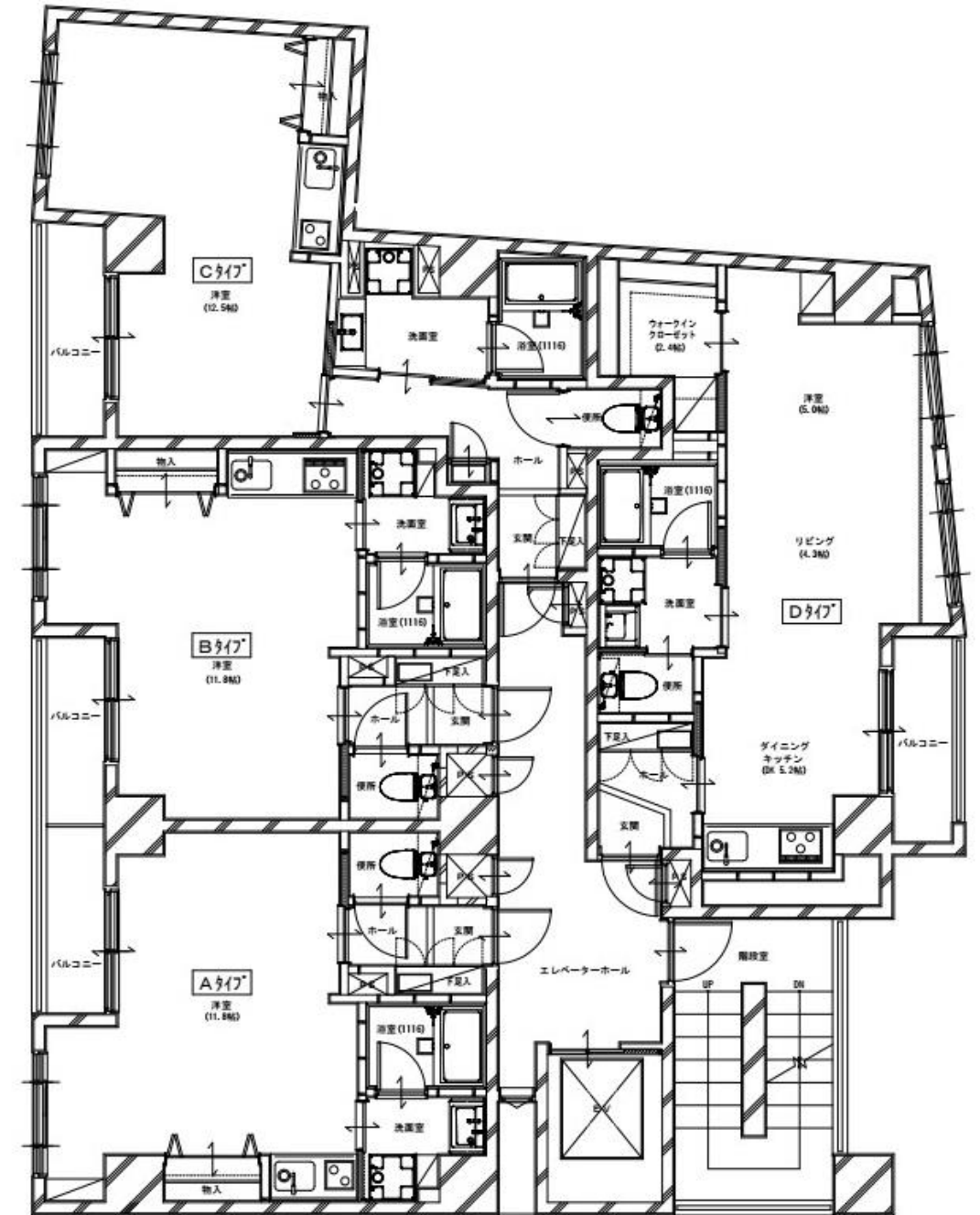
No

種目	マンション	現況	空	物件状態	公開中			
所在地	金沢市新堅町3丁目122	入居日	即時	小学校	犀桜小学校			
建物名	グランドコート新堅	中学校	城南中学校					
部屋番号		所在階数	3・4階	都市計画	市街化区域			
所在地備考		用途地域	近隣商業地域					
最寄の交通機関	IRいしかわ鉄道 金沢 駅	最寄施設	旧新堅町小学校					
	バス停 金沢周遊バス 桜橋バス停 下車 徒歩 2分		より 210m					
土地	面積	m ²	坪	土地権利				
	建/容	建 ^レ イ率	%	容積率	%			
道路	方角	幅員	接道の長さ	公道私道	舗装			
	道路1	m	m		m ²			
	道路2	m	m		m ²			
建物/設備	専有面積	壁芯 m ²	バルコニー m ²	駐車台数	0台	駐車場	空無し	
	建築年月	1991年3月	主要採光面	電気	有	ガス	有	
	構造	鉄筋コンクリート造			飲水	有	排水	公営
		地上	6階	地下	階	トイレ	有	給湯
	部屋数	1R	エレベーター	1基	冷暖房		エアコン	
	間取内訳	間取図参照	リフォーム	内装	外装			
			2024年8月	年月				
費用	月額費用(概算)		初期費用(概算)		条件等			
	賃料	54,000~59,000円	礼金	なし				
	管理費	込み	敷金	100,000円				
	共益費	込み	保険料	2年 18,000円	※概算			
	町費	500円	家賃保証	初回 月額総支払額の0.5か月分				
	月額保証料	月額総支払額(賃料+町費)1.3%	手数料	賃料の1か月分+税				
	合計	円	合計	円	契約期間	2年ヶ月		
特徴	2024年リノベーション工事完成							
備考	A・Bタイプ54,000円、Cタイプ58,000円、Dタイプ59,000円							

(公社)石川県宅地建物取引業協会会員、北陸不動産公正取引協議会加盟事業者

取扱店	ことのは不動産(株) 〒920-0912 金沢市大手町9-10	免許番号 石川県知事 (2)第4273号	報酬額 賃料の1か月分+税	取引態様 仲介	
	TEL 076-254-1718				FAX 076-254-1719
	広告の有効期限				

この案内書を受領され当該物件に関して賃貸借契約の締結に至った場合は、標記の手数料(報酬額)にご承諾いただいたものとしてお取り扱いいたします。



外観



参考写真(2階別部屋)